



CATALOGUE GARDE-CORPS

*Embellir votre sécurité,
notre métier.*



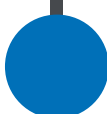
JUILLET 2022

BODYGUARD SARL

250, route des Varennes, Chassagny, CS 90518, 69700 BEAUVALLON - Tel. 04 72 31 85 21

www.bodyguard-alu.com

QUI SOMMES-NOUS ?



Expertise

Spécialiste du garde-corps, BodyGuard est une jeune start-up créée en 2016 par Gilles FERRAND et Franck RAVOUX. Elle est spécialisée dans la conception et fabrication de garde-corps en aluminium prêts à poser. BodyGuard a rejoint, en 2019, le Groupe CORALU, industriel Français pour s'adosser à sa force de production industrielle.



Innovation

L'entreprise **BODYGUARD** place l'innovation au centre de sa stratégie de développement. En seulement 6 ans, plusieurs innovations ont été développées : BodyModul, garde-corps végétal, Bodyflex intégrant une toile, BodyPrint, le premier garde-corps en carton et BodySound qui intègre une solution sonorisée.



Fabrication Française

Désireux de répondre rapidement aux besoins de ses clients, BodyGuard a fait le choix d'une fabrication 100% française. Fabriquer les garde-corps dans l'usine du Groupe CORALU à Beauvallon, à côté de Lyon, est aussi la garantie d'une qualité optimale, d'une grande flexibilité et de plus de proximité avec les clients.



Ecologie

La fabrication française permet de limiter l'impact environnemental lié au transport des garde-corps BodyGuard. Ses innovations sont tournées vers l'écologie : garde-corps plus légers, matériaux totalement recyclables, matières premières issues de matériaux recyclés, etc....



Découvrez nos gammes.



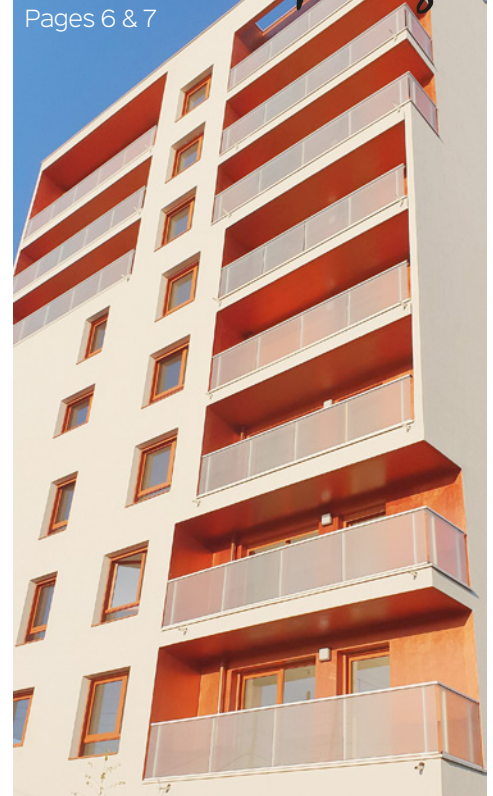
BODY-ONE

Pages 4 & 5



FILLING *remplissage*

Pages 6 & 7



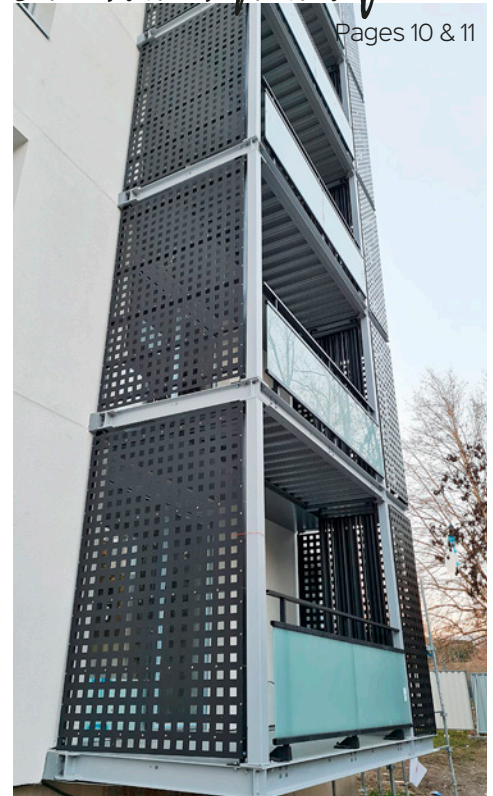
RAILING *barreaudage*

Page 8



BODY VISOR *claustra séparatif*

Pages 10 & 11



IRON

Page 9

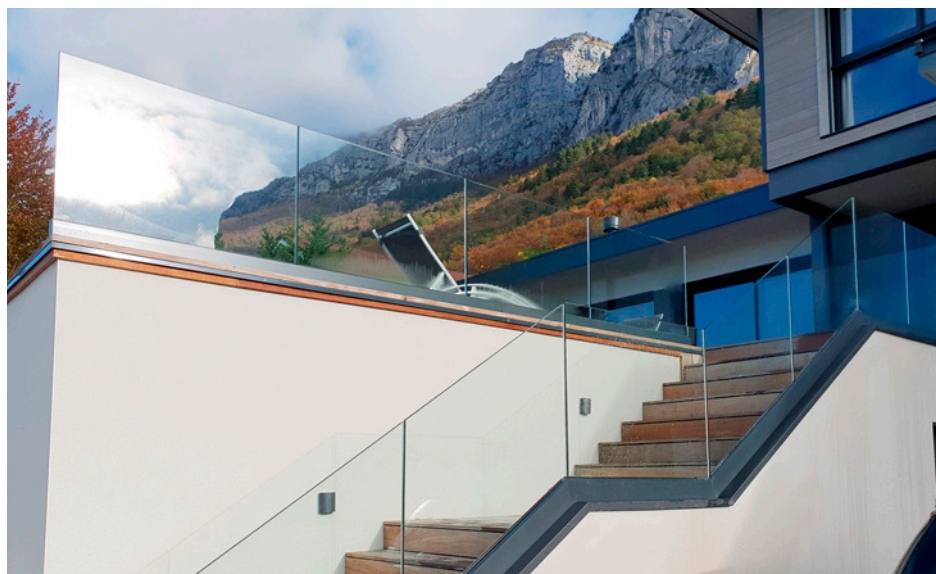
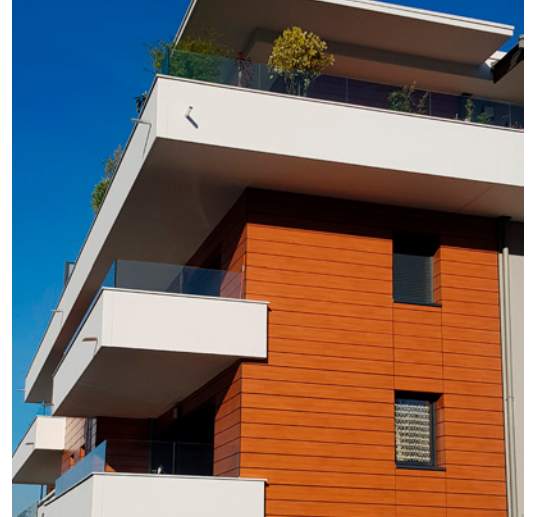




BODY-ONE

Entièrement vitré, **Body-one** est le garde-corps qui met en valeur et qui protège.
En intérieur pour les montées d'escaliers ou mezzanines, en extérieur, pour les piscines
ou les terrasses, **Body-one** est le garde-corps qui apportera une touche design à votre projet.
Il sécurise parfaitement l'espace mais n'entrave pas le design de votre architecture.





Idéal en intérieur aussi !



LES + TECHNIQUES

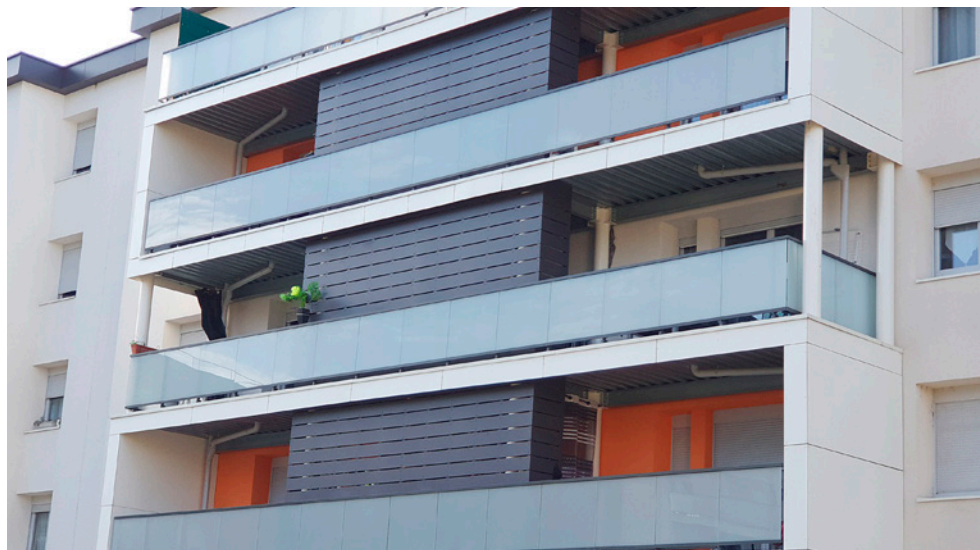
Mise en oeuvre simplifiée :

- Pose sur dalle ou en nez de dalle, rampant, sur muret, piscine, etc...
- Joint breveté contre l'infiltration d'eau,
- Certifié 200 kg/m 88.4 privé,
- Certifié 300 kg/m 10.10.4 public jusqu'à 450 kg,
- Profil livré avec les accessoires déjà montés, vis de réglage préinstallées et joint déjà inséré.



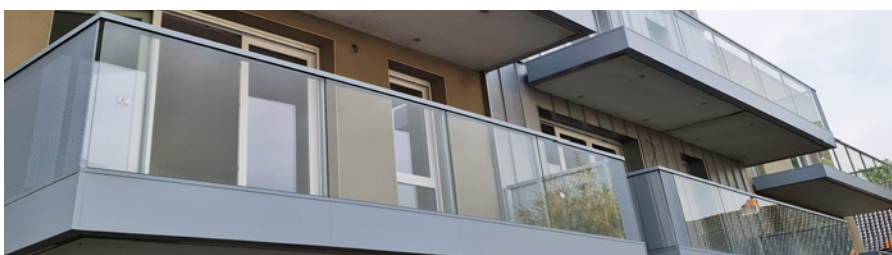
FILLING *remplissage*

Le garde-corps aluminium à remplissage qui assure la mise en valeur de votre habitation en combinant le vitrage, clair, opale, teinté ou sérigraphié et la multitude de teintes possibles, en brillant, mat ou givré. Le design de la tôle perforée vous permettra d'apporter une touche personnelle grâce aux formes standards ou votre création unique en découpe laser. La gamme **FILLING remplissage** se décline en une multitude de versions : butant sous la main courante ou avec des lisses intermédiaires. **FILLING remplissage** est le garde-corps de toutes vos envies !



LES + TECHNIQUES

- Profils fins aux formes rondes ou carrées,
- Poteau fin de 40x20 mm,
- Main courante indépendante pour une pose en fin de chantier,
- Pose sur sabots ou platines,
- Possibilité de mettre une main courante avec autre RAL par exemple un garde-corps 7016 mat et main courante ton bois.





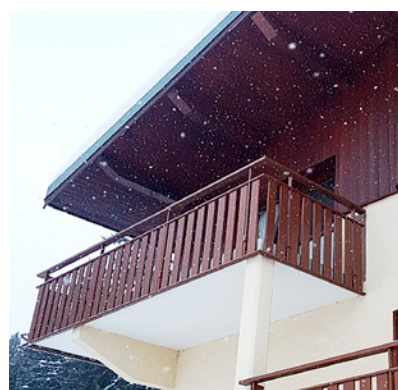
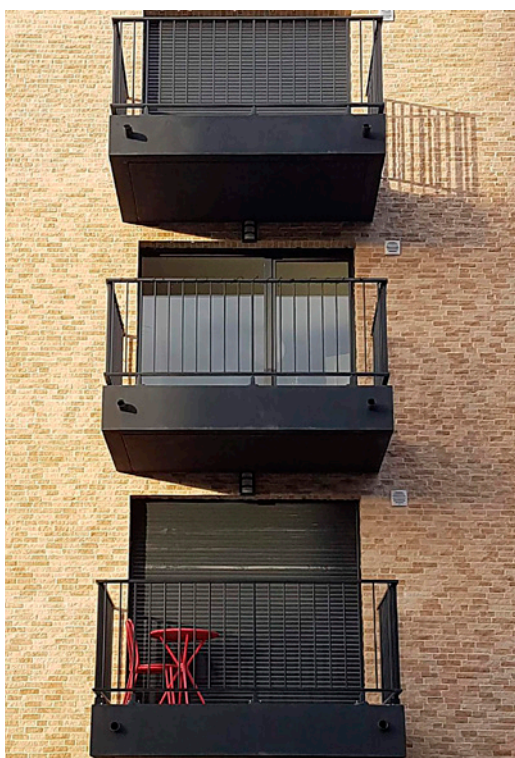
RAILING *barreaudage*

Quand la simplicité du barreau subtilement mêlée à la couleur apporte des touches légères et fluides à votre habitation. **RAILING barreaudage** c'est un garde-corps à l'aspect de l'acier mais sans aucun entretien grâce à l'excellente tenue dans le temps de l'aluminium et du thermolaquage. Barreaux butants sous la main courante ou avec un vide pour une touche plus contemporaine, des formes carrées, rondes ou plates, à décliner selon les envies !



LES + TECHNIQUES

- Assemblage des barreaux par vissage ou sertissage,
- Mixage des barreaux possible pour une touche personnelle et unique,
- Mixage des couleurs possible pour la main courante.

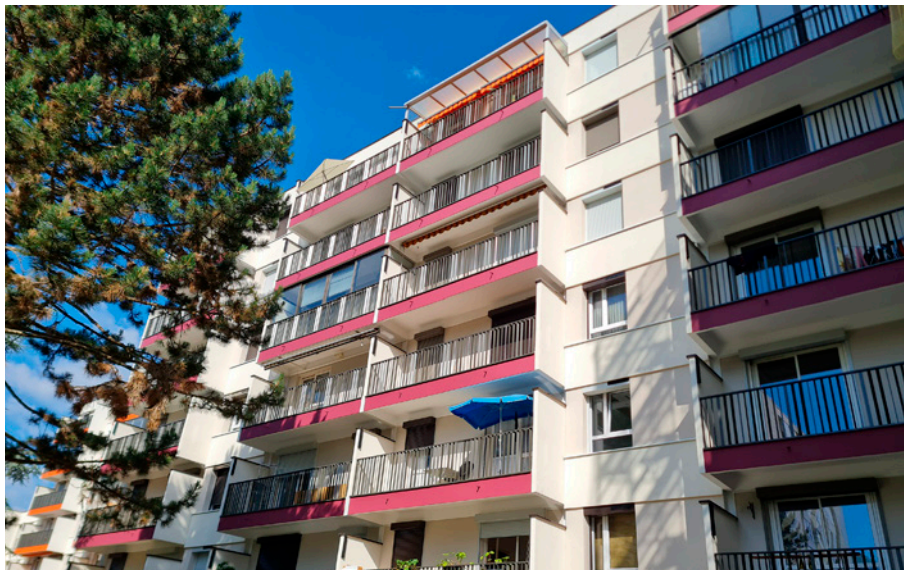


Le garde-corps aluminium **BodyGuard** avec l'apparence de l'acier sans les contraintes d'entretien dans le temps. L'aspect contemporain d'une gamme de profils en montage uniquement en double poteaux. La possibilité de mixer des formes diverses en assemblage vertical ou horizontal et de les accompagner avec des remplissages divers, verre 44.2 ou tôles perforées.



LES + TECHNIQUES

- En version double poteaux, éléments entièrement montés en usine,
- Poteau fin 60x16 mm,
- En pose en nez de dalle, un seul sabot pour réceptionner des poteaux,
- En version pose sur dalle, poteaux sur platines.





BODY-VISOR *claustra séparatif*

Les claustras et séparatifs de balcons BodyGuard permettent de garder un espace discret dans son habitation tout en assurant une mise en valeur des façades et la sécurité de chacun. Nos solutions pour vos projets en verre, tôle et barreaudage avec une multitude de teintes possibles sauront piquer votre créativité.



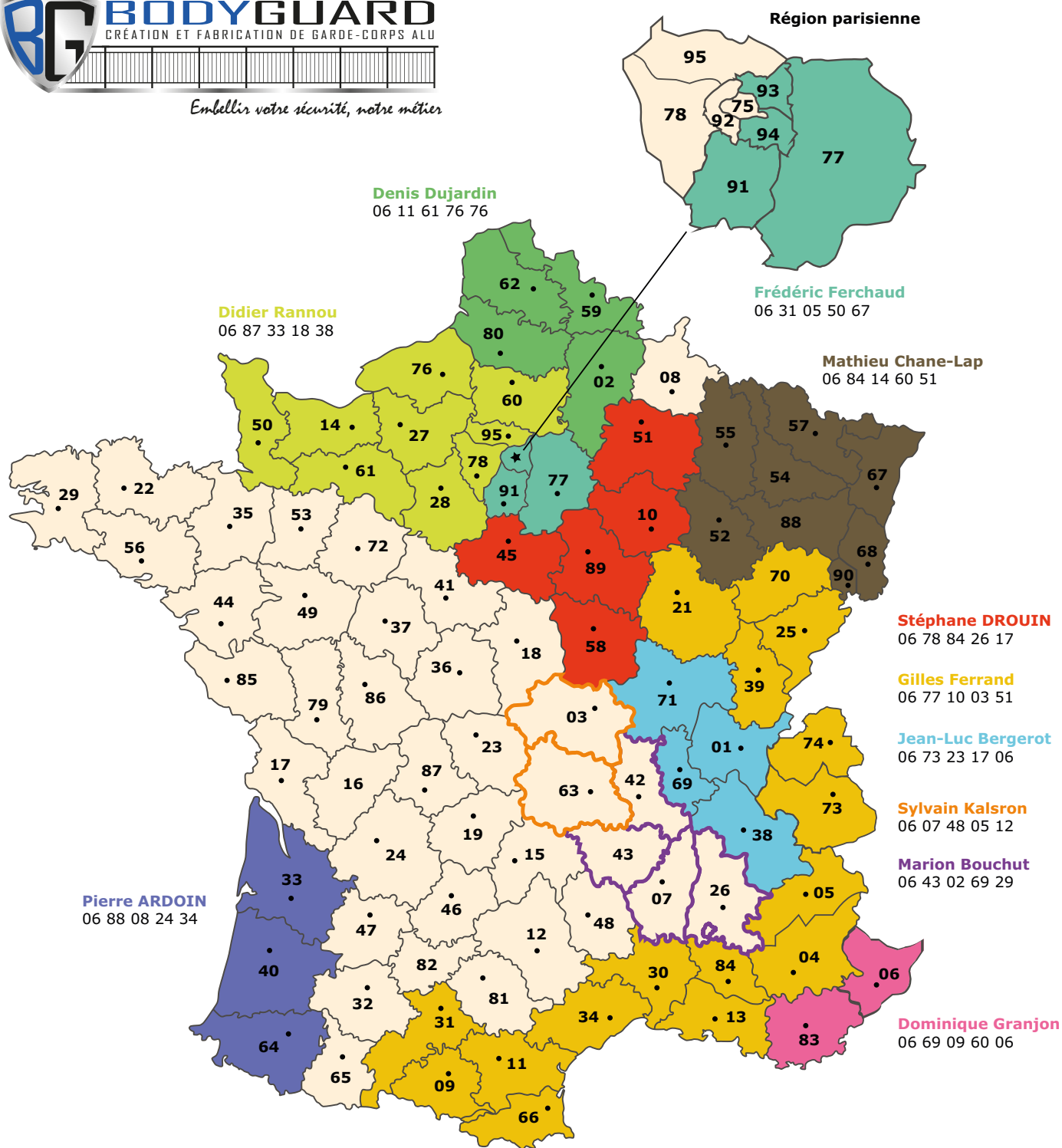
BODY-VISOR *claustra séparatif*



LES + TECHNIQUES

- Conception sur-mesure,
- S'adapte à tous les environnements de pose,
- Barreaudage orienté ou remplissage verre et tôle perforée,
- Répond aux normes de sécurité.





Nous sommes à votre écoute pour répondre à vos projets :



04 72 31 85 21
Gilles Ferrand : 06 77 10 03 51



BodyGuard SARL
250, route des Varennes - ZI Chassigny
CS 90518 - 69700 BEAUVALLON



contact@bodyguard-alu.fr
adv@bodyguard-alu.fr

Support technique / Bureau d'études
bureau.etude@bodyguard-alu.fr



www.bodyguard-alu.com

Suivez-nous sur les réseaux sociaux.

